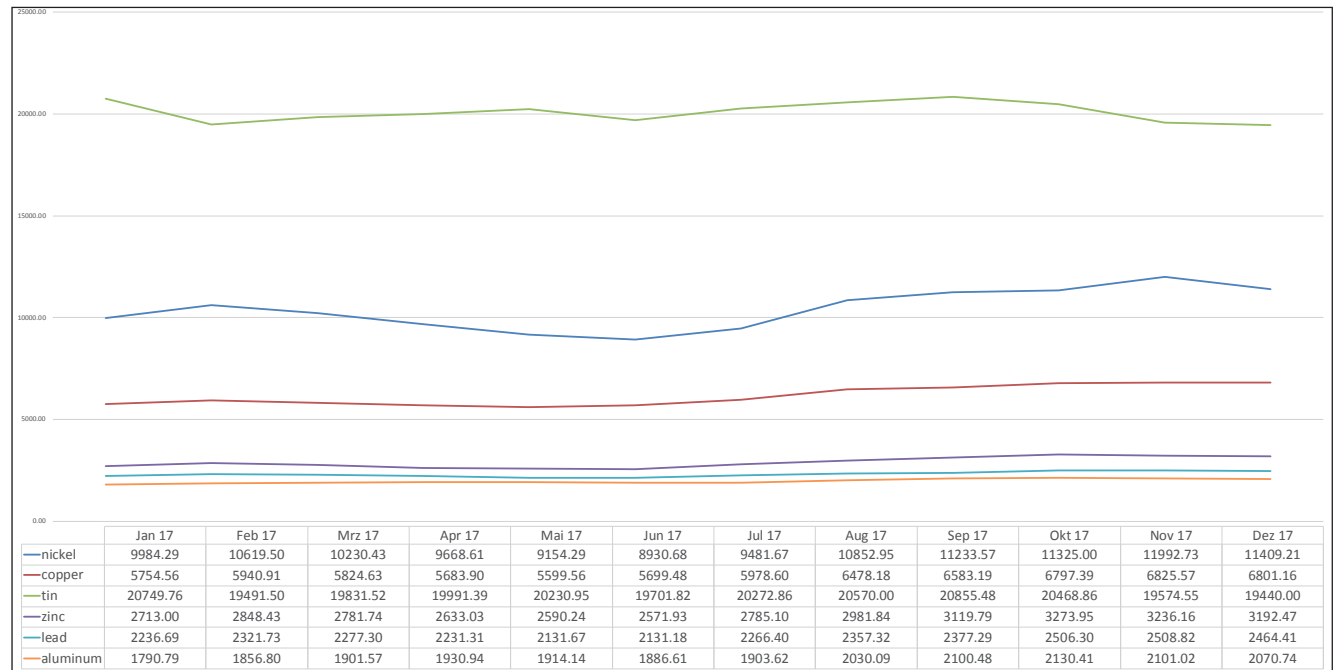


Matières premières et devises (trends décembre 2017)

Acheter des matières premières est complexe. Nombreux sont les facteurs qui influencent les prix, la volatilité est grande. Qui achète au mauvais moment augmente inutilement les coûts, dégrade sa position sur le marché et réduit sa marge de bénéfice. Notre magazine multimédia en ligne (www.procure-swiss-magazin.ch) vous informe chaque mois du cours actuel des matières premières et des taux de change.

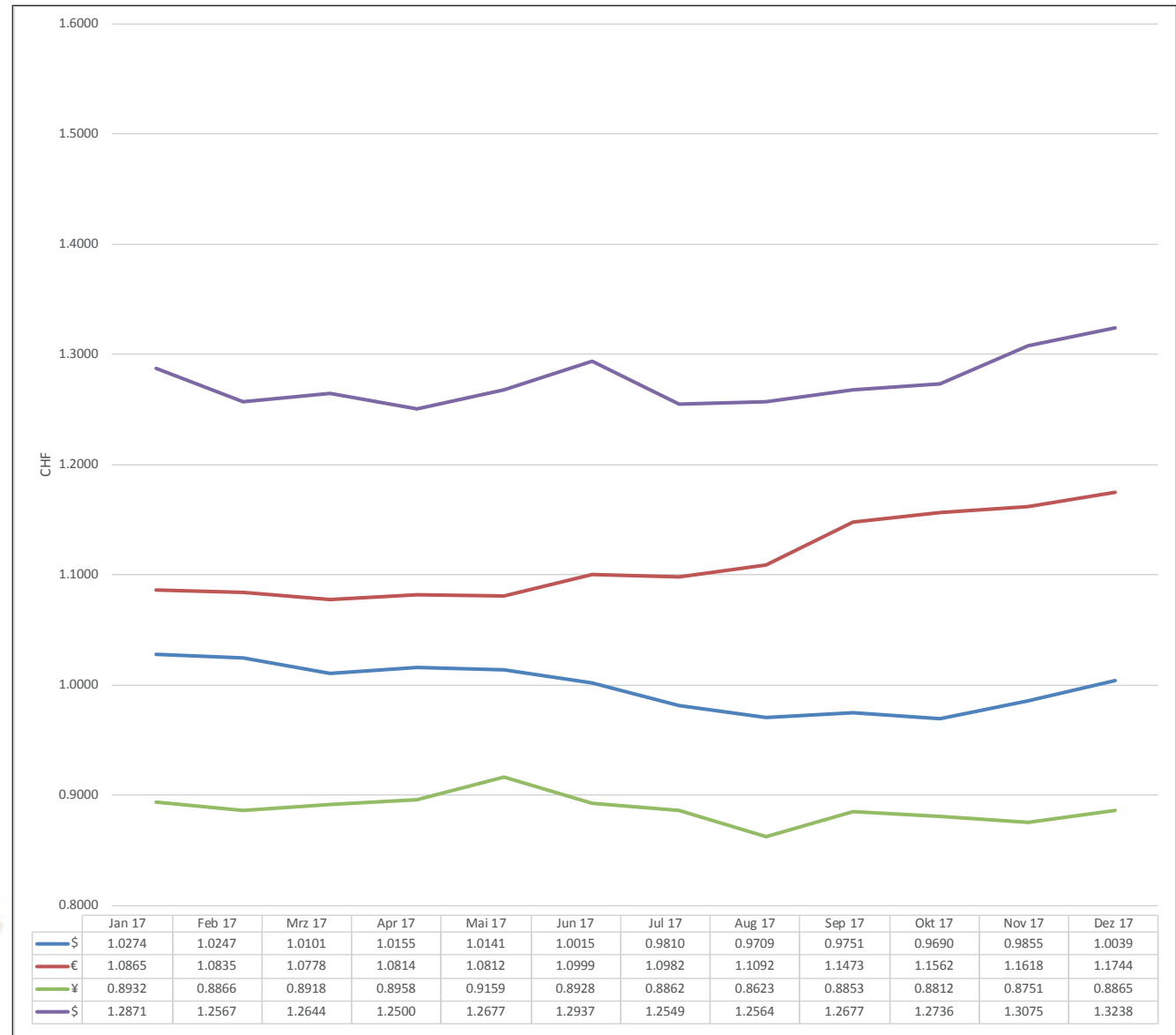
Métaux industriels

Aluminium, cuivre, nickel, zinc, plomb et étain sont des métaux industriels connus. Les métaux dits de base sont les métaux non ferreux. Des branches fortement cycliques comme l'automobile, l'aéronautique ou l'industrie du bâtiment sont les principales utilisatrices de métaux industriels. Des indicateurs conjoncturels sont déterminants pour l'évolution des prix. La Chine est le principal demandeur de métaux industriels et les données conjoncturelles chinoises sont donc d'importants facteurs. Les métaux industriels sont très cycliques et, de toutes les matières premières, ce sont eux qui offrent la possibilité d'investissement la plus directe dans la croissance économique et le développement de la Chine.



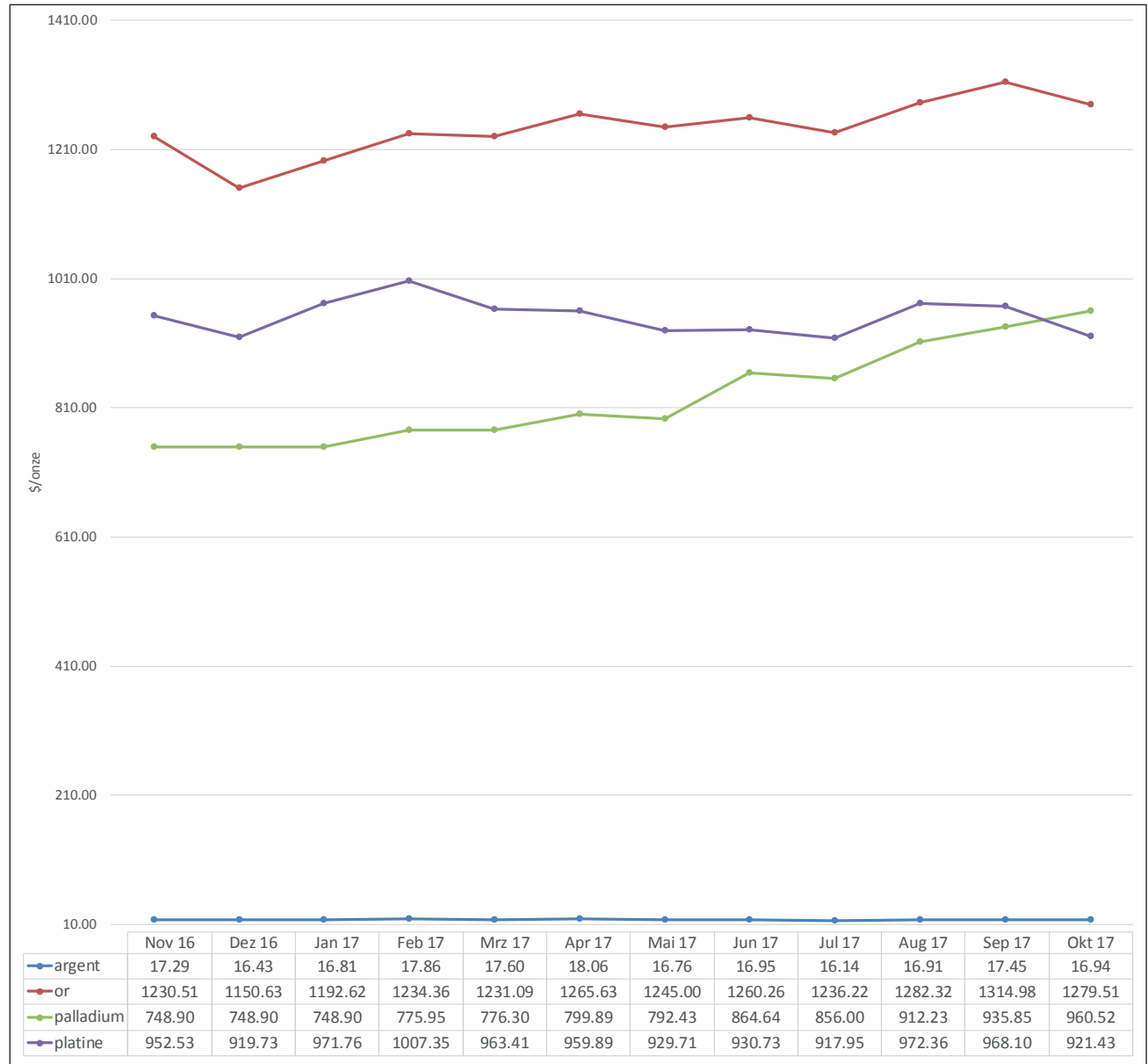
Devises

Il existe aujourd'hui dans le monde près de 160 devises officielles. Pratiquement chaque pays a sa propre monnaie. Font exception les pays membres d'une union monétaire, qui disposent de ce fait d'une monnaie commune (comme l'euro dans la zone euro). Autres exceptions: les pays qui ont repris une autre devise, tel le Kosovo qui utilise l'euro. Toutes les devises officielles sont négociées sur le marché des changes et les cours évoluent continuellement. Le volume de transactions sur le marché des devises dépasse de loin celui sur le marché des actions ou du crédit. Depuis des décennies, le dollar US, l'euro, la livre sterling et le yen japonais passent pour être les principales monnaies de référence.



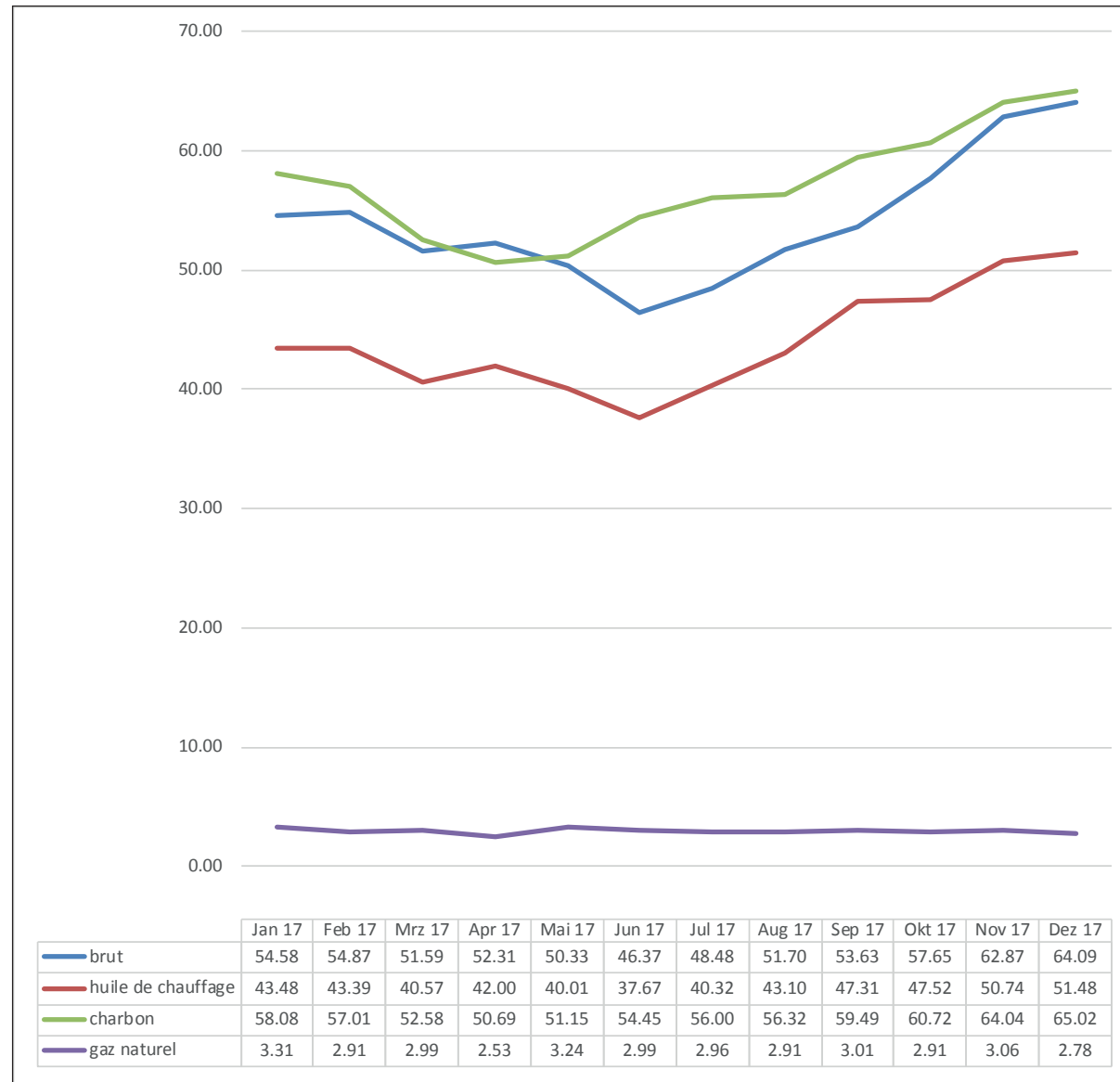
Métaux précieux

L'or, l'argent, le platine et le palladium sont les principaux métaux précieux. On distingue ici entre demande physique (industrie et branche de l'horlogerie-bijouterie) et demande à des fins d'investissement (placement de capitaux). La demande physique dépend principalement de la croissance économique, alors que la demande des investisseurs est déterminée surtout par l'évolution des taux d'intérêts, les mouvements monétaires (principalement du dollar US à cause du grand volume de transactions en USD) et le niveau d'inflation. L'or passe pour un placement intéressant en temps d'insécurité des marchés. Rappelons toutefois qu'il n'offre pas de protection complète dans un contexte de désendettement.



Energie

Les ressources énergétiques comme le pétrole et le gaz naturel servent à la production d'énergie et de produits chimiques. Ces 40 dernières années, la consommation mondiale d'énergie a plus que doublé. Le pétrole continue d'être l'une des principales sources d'énergie. Plus de 50 % des réserves mondiales se trouvent dans les pays du Proche-Orient, qui sont donc d'importants exportateurs alors que les USA et la Chine sont d'importants importateurs. Les prix de l'énergie dépendent fortement de la croissance économique globale et sont très sensibles aux événements géopolitiques.



PROCURE SWISS MAGAZIN

Via www.procure-swiss-magazin.ch, vous accédez directement à tous les contenus en ligne de notre magazine spécialisé associatif. Vous y trouvez non seulement les dernières données sur les matières premières, mais aussi des articles exclusifs et d'autres indices importants pour les professionnels de l'achat. Les indices suivants sont consultables sur www.procure.ch/Marktdaten.



Indice des prix à la production et à l'importation

L'indice des prix à la production et à l'importation mesure l'évolution du prix des biens et services en Suisse au premier stade de la commercialisation..



PMI Purchasing Managers' Index

Le PMI suisse, connu également comme l'indice des directeurs d'achat, est une prestation commune du Credit Suisse et de procure.ch. Depuis 22 ans, il propose chaque mois un aperçu de l'évolution de la conjoncture nationale. L'indice est un outil pratique aidant les cadres dirigeants dans leurs planifications stratégiques et les analystes dans leurs prévisions.



Indice des prix de l'acier

En coopération avec VSEMH, l'Association suisse des commerçants de métaux précieux, procure.ch publie deux fois par mois, dans la rubrique «Marché des métaux», des données actualisées sur l'évolution des prix et les délais de livraison pour l'acier inoxydable, l'acier de construction, l'acier à outils, l'aluminium et les métaux lourds non ferreux..

procure.ch

Association professionnelle pour les achats et le supply management

Laurenzenvorstadt 90 | 5001 Aarau

Téléphone +41 (0)62 837 57 00 | Fax +41 (0)62 837 57 10

contact@procure.ch | www.procure.ch